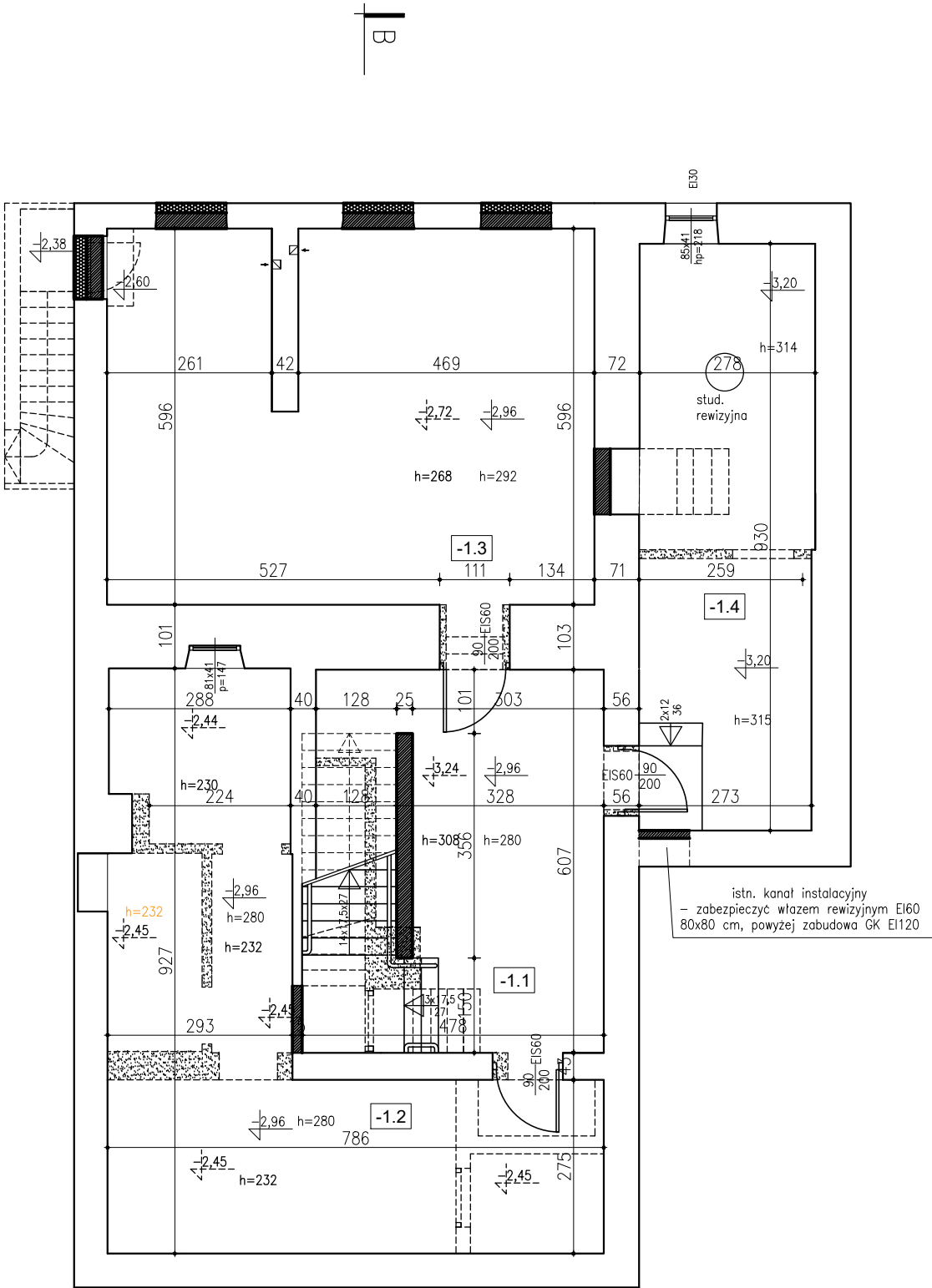
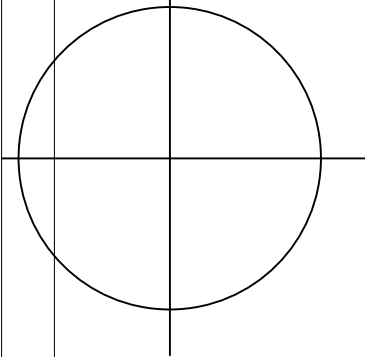


PUNKT STAŁY KONDYGNACJI



istn. kanał instalacyjny  
- zabezpieczyć włazem rewizyjnym EI60  
80x80 cm, powyżej zabudowa GK EI120

ZESTAWIENIE POMIESZCZEŃ			
nr pom.	nazwa pom.	posadzka	powierzchnia użytkowa [m²]
-1.1	korytarz	gres	25,59
-1.2	archiwum wydziału rodzinnego	gres	40,43
-1.3	archiwum ksiąg wieczystych	gres	44,79
-1.4	wymiennikownia	gres	25,63
RAZEM:			136,44

- LEGENDA:
- ściany istniejące
  - wyburzenia
  - elementy projektowane
  - zabudowa GK spłuczek podtynkowych
  - drzwi z samozamykaczem
  - drzwi z kontrolą dostępu

TEMAT	Przebudowa budynku Sądu Rejonowego z zagospodarowaniem terenu na działce nr 1155/1 obr. 0001 Lipsko, przy ul. Partyzantów 7 w Lipsku		
NAZWA ZADANIA	Wykonanie dokumentacji projektowo-kosztorysowej remontu budynku Sądu Rejonowego w Lipsku przy ul. Partyzantów 7		
ADRES INWESTYCJI	działka nr 1155/1 obr. 0001 Lipsko ul. Partyzantów 7		
INWESTOR	Sąd Okręgowy w Radomiu ul. Piłsudskiego 10 26-600 Radom		
JEDNOSTKA PROJEKTOWA	INSTAL-TECH Marcin Marzec NIP: 864-182-66-20 ul. Nowohucka 92a, 30-728 Kraków		www.marzec-budownictwo.pl <b>MARZEC</b> BUDOWNICTWO
FAZA	PROJEKT ARCHITEKTONICZNO-BUDOWLANY		
BRANŻA	ARCHITEKTURA		
PROJEKTANT	mgr inż. arch. Marek Golonka upr. bud. w specjalności architektonicznej do projektowania bez ograniczeń nr 128-Km/74		
SPRAWDZAJĄCY	mgr inż. arch. Marek Miłek upr. bud. w specjalności architektonicznej do projektowania bez ograniczeń nr 1296/94		
OPRACOWAŁ	inż. arch. Jan Miłek		
TYTUŁ RYSUNKU	RZUT PIWNIC		
SKALA: 1:100	NR RYSUNKU: 1	DATA: 31.10.2022r	

- UWAGA:
- Wszystkie wymienione materiały i elementy wewnątrz wymienione w niniejszym projekcie są dobrane z odpowiednimi parametrami i wymaganiami. Dopuszcza się zastosowanie materiałów i elementów równoważnych, które mają nie gorsze parametry techniczne wg. kart katalogowych producentów, porównywalną jakość oraz kolor bardzo zbliżony do proponowanych.
  - Dokumentację należy rozpatrywać z dokumentacją konstrukcyjną oraz opracowaniami branż instalacyjnych.
  - Wszystkie prace należy wykonywać pod nadzorem osoby uprawnionej.
  - Wszystkie wymiary przed przystąpieniem do prac budowlanych sprawdzić na budowie.
  - Wszystkie wymiary otworów okiennych i drzwiowych sprawdzić na budowie przed zamówieniem okien i drzwi.
  - W przypadku zastosowania rozwiązań zamiennych należy zgłosić Projektantowi.
  - W razie odkrycia niezgodności na budowie z projektem należy bezwzględnie powiadomić projektanta.
  - Wykonawca odpowiada za wszelkie ilości zestawcze użytych materiałów i urządzeń.